

TU CHERCHES À SAVOIR CE QUI EST AUTORISÉ COMME USAGE SUR TA PROPRIÉTÉ OU TOUT AUTRE SECTEUR DE LA MUNICIPALITÉ DE LAC-DES-ÉCORCES?

Voici la procédure pour faire tes recherches :

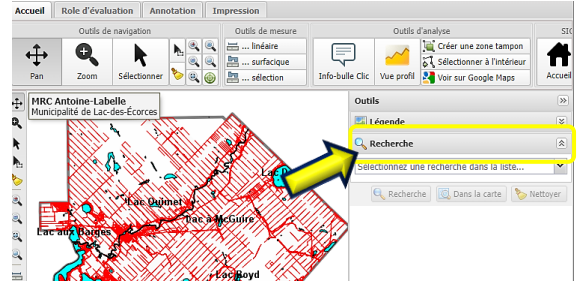
- Se rendre sur le site de la MRC d'Antoine-Labelle ou copier/coller ce lien : <https://geo.mrc-antoine-labelle.qc.ca/sigimweb/> ou scanner ce code QR



- Sélectionner la municipalité de Lac-des-Écorces

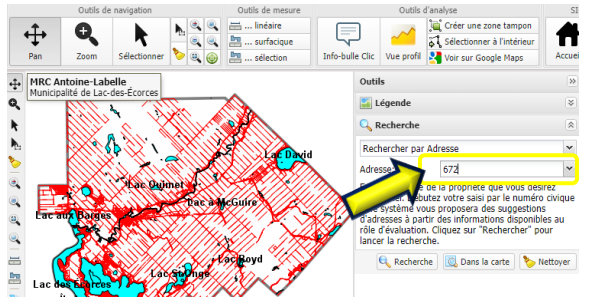


- Cliquer sur l'onglet **RECHERCHE** à droite de l'écran et sélection le mode de recherche : (ex. adresse)

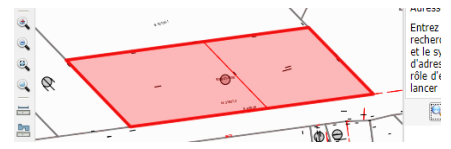


Par adresse :

- Inscrire le numéro civique (les choix de rues s'afficheront).
-Cliquer sur l'adresse désirée.
-Cliquer sur l'onglet recherche (au bas).

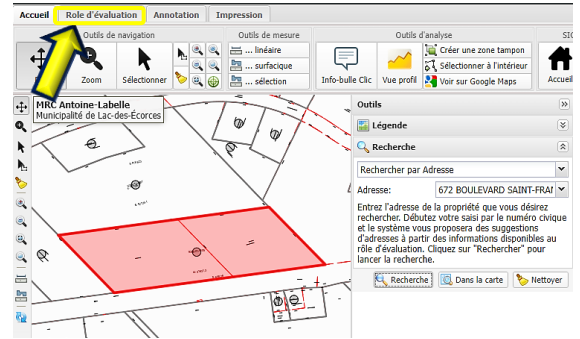


L'adresse ou lot demandé sera sélectionné en rouge dans le plan.

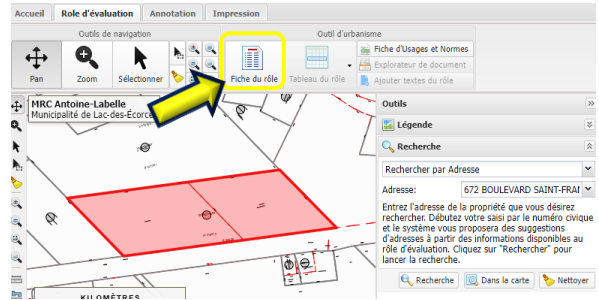


POUR VISUALISER LE RÔLE D'ÉVALUATION FONCIÈRE

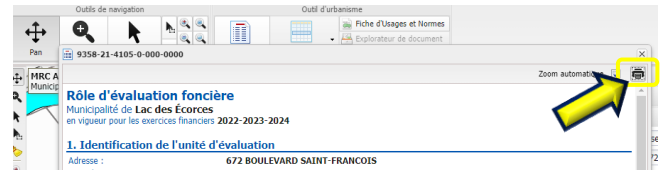
- Cliquer sur l'onglet **RÔLE D'ÉVALUATION** dans le menu déroulant du haut.



Cliquer sur l'onglet **FICHE DU RÔLE** dans le menu déroulant du haut

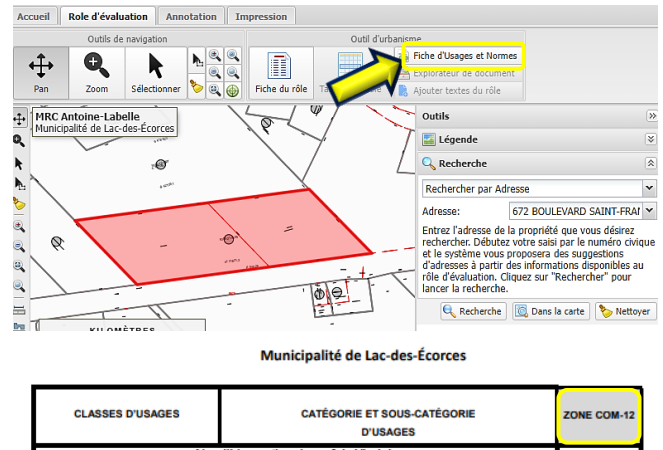


Vous pouvez l'imprimer (en haut à droite)



POUR VISUALISER LA FICHE D'USAGE ET NORMES

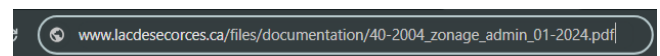
2. Cliquer sur l'onglet **FICHE D'USAGE ET NORMES**, vous vous retrouvez sur la grille des usages autorisés pour la propriété.



ATTENTION : valider auprès de votre municipalité s'il n'y a pas eu de modification.

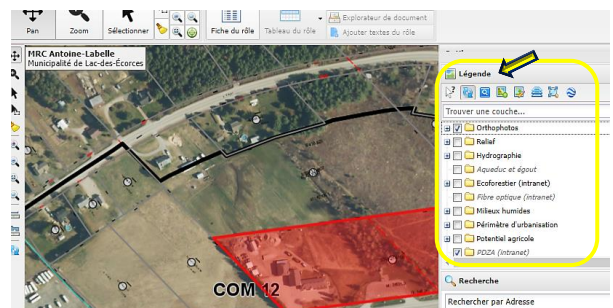
POUR LA DESCRIPTION DES **USAGES AUTORISÉS** (Point noir à la grille)

- Vous rendre au lien (copier/coller sur internet) : www.lacdesecorces.ca/files/documentation/40-2004_zonage_admin_01-2024.pdf



POUR CONNAÎTRE LE **ZONAGE** D'UNE ZONE SPÉCIFIQUE

- Cliquer sur **Légende** et activé la carré ZONAGE ou tout autre donnée souhaité, activé le carré de votre choix, ex : 'orthophotos' pour voir la photo.



N'oubliez pas que cette procédure vise à vous donner l'information que vous recherchez sans délai d'attente de la part du service de l'urbanisme.